

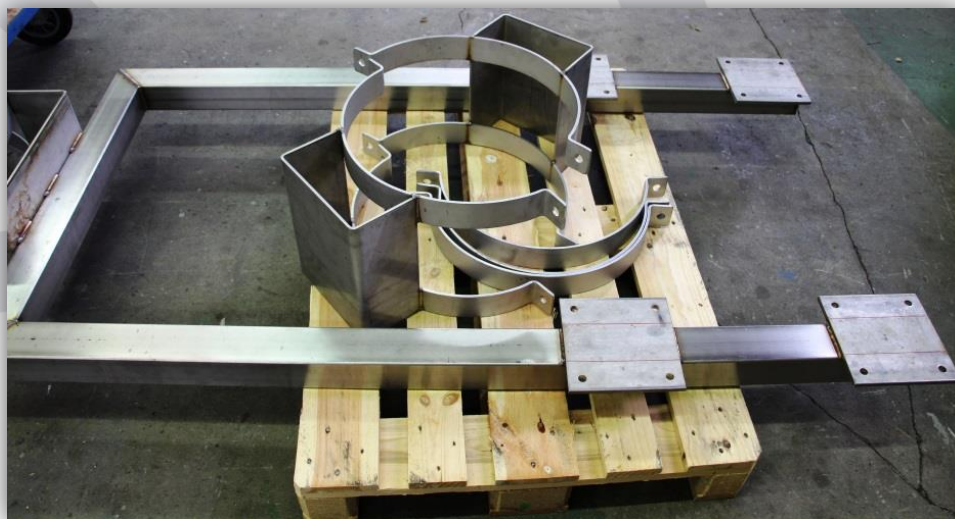
Legierungszuschläge April 2019

Werkstoff	Rohre geschweißt	Vor- monat	Rohre nahtlos	Vor- monat	Bleche	Vor- monat	Stabstahl gewalzt	Vor- monat	Stabstahl blank	Vor- monat
1.4301	1,64 €	1,56 €	2,01 €	1,83 €	1,43 €	1,36 €	1,54 €	1,47 €	1,73 €	1,65 €
1.4404	2,53 €	2,34 €	2,91 €	2,65 €	2,20 €	2,06 €	2,37 €	2,19 €	2,66 €	2,46 €
1.4541	1,79 €	1,71 €	2,01 €	1,82 €	1,56 €	1,47 €	1,68 €	1,60 €	1,88 €	1,79 €
1.4571	2,56 €	2,37 €	2,91 €	2,69 €	2,22 €	2,08 €	2,35 €	2,17 €	2,64 €	2,43 €

Alle Preise in €/kg. Legierungszuschläge verstehen sich am Tage der Lieferung.
Alle Angaben ohne Gewähr.

*Man merkt nie, was schon getan wurde,
man sieht immer nur, was noch zu tun bleibt.*

(Marie Curie)



Vorfertigung von Sekundär- und Primärhalterungen
Werkstoff 1.4571

Entdecken Sie Möglichkeiten: www.luetkemueller.de